

NEWMODEL

BOOTH BR

Height:

Bust:

Waist:

Hips:

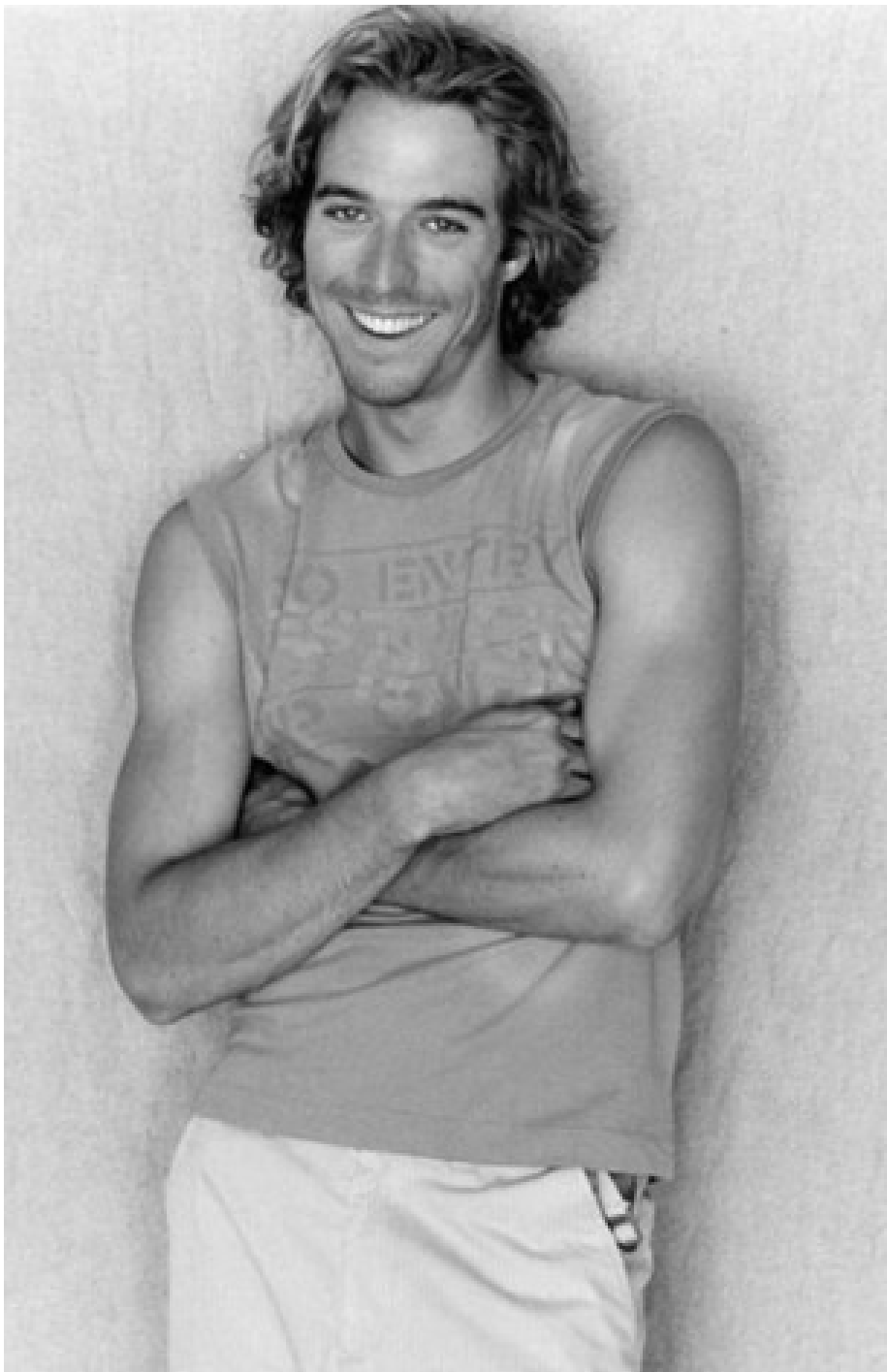
Shoe Size:

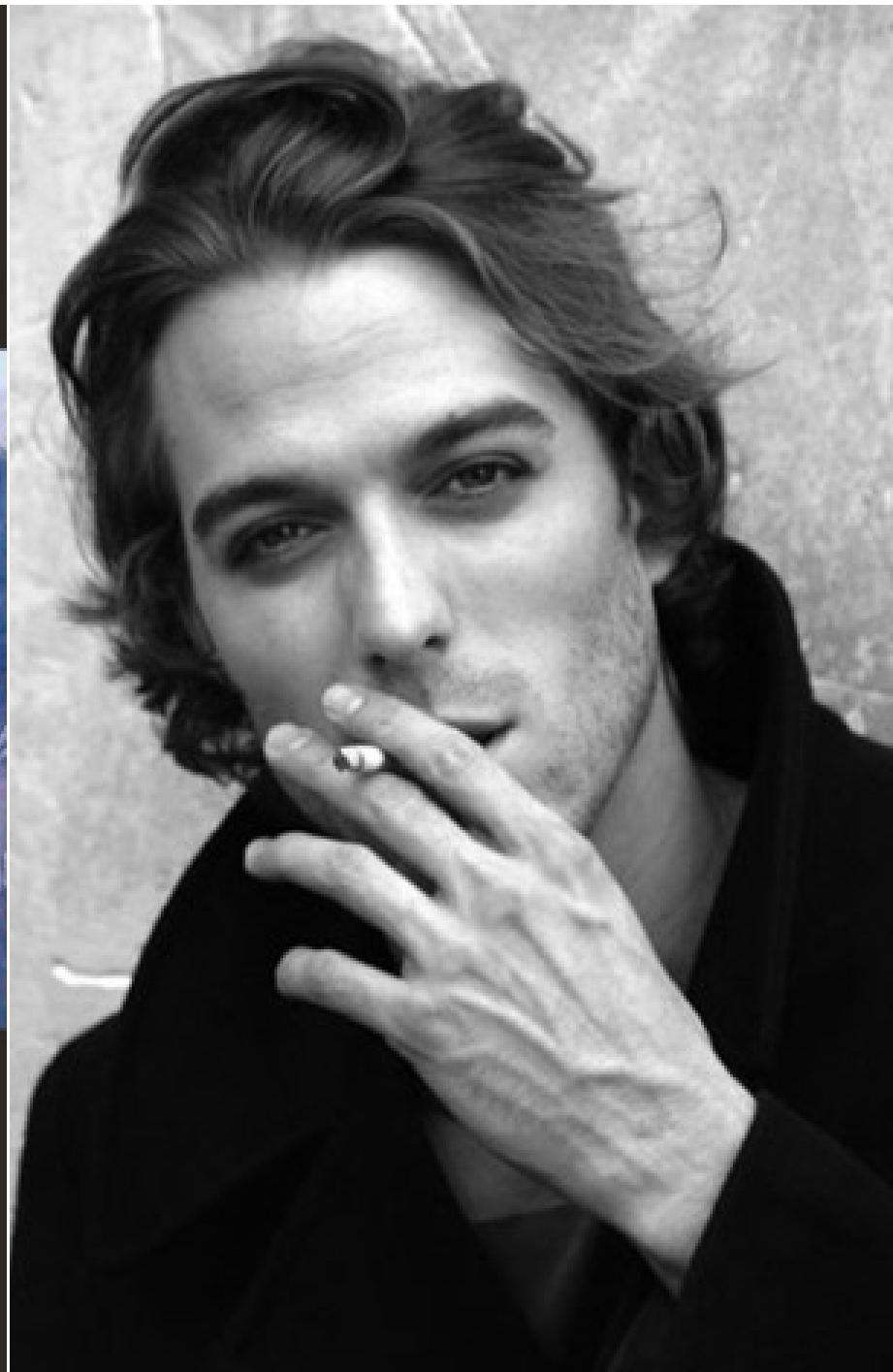
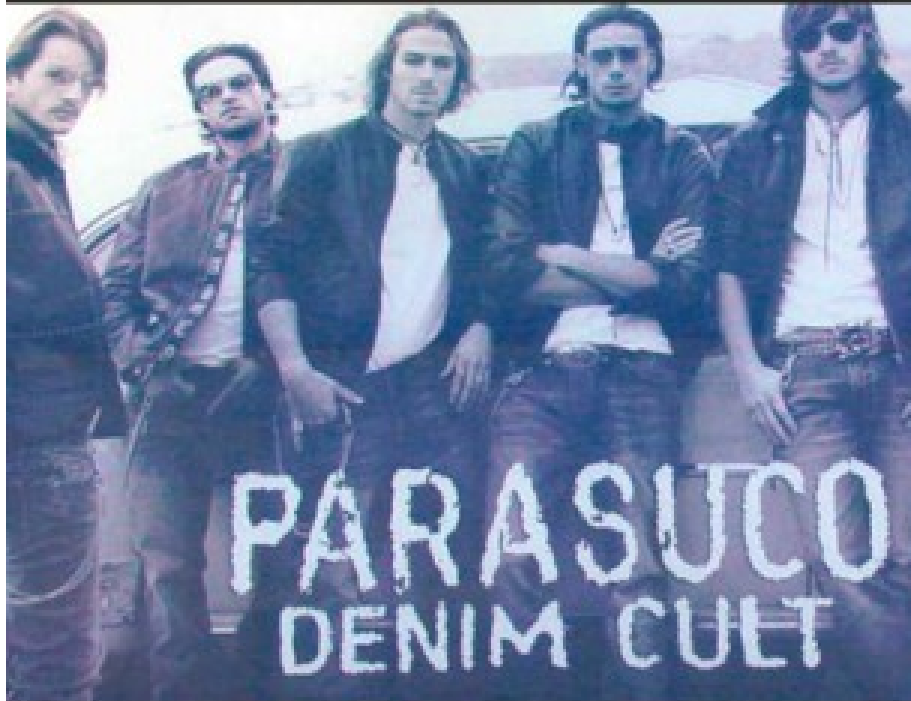
Hair Colour:

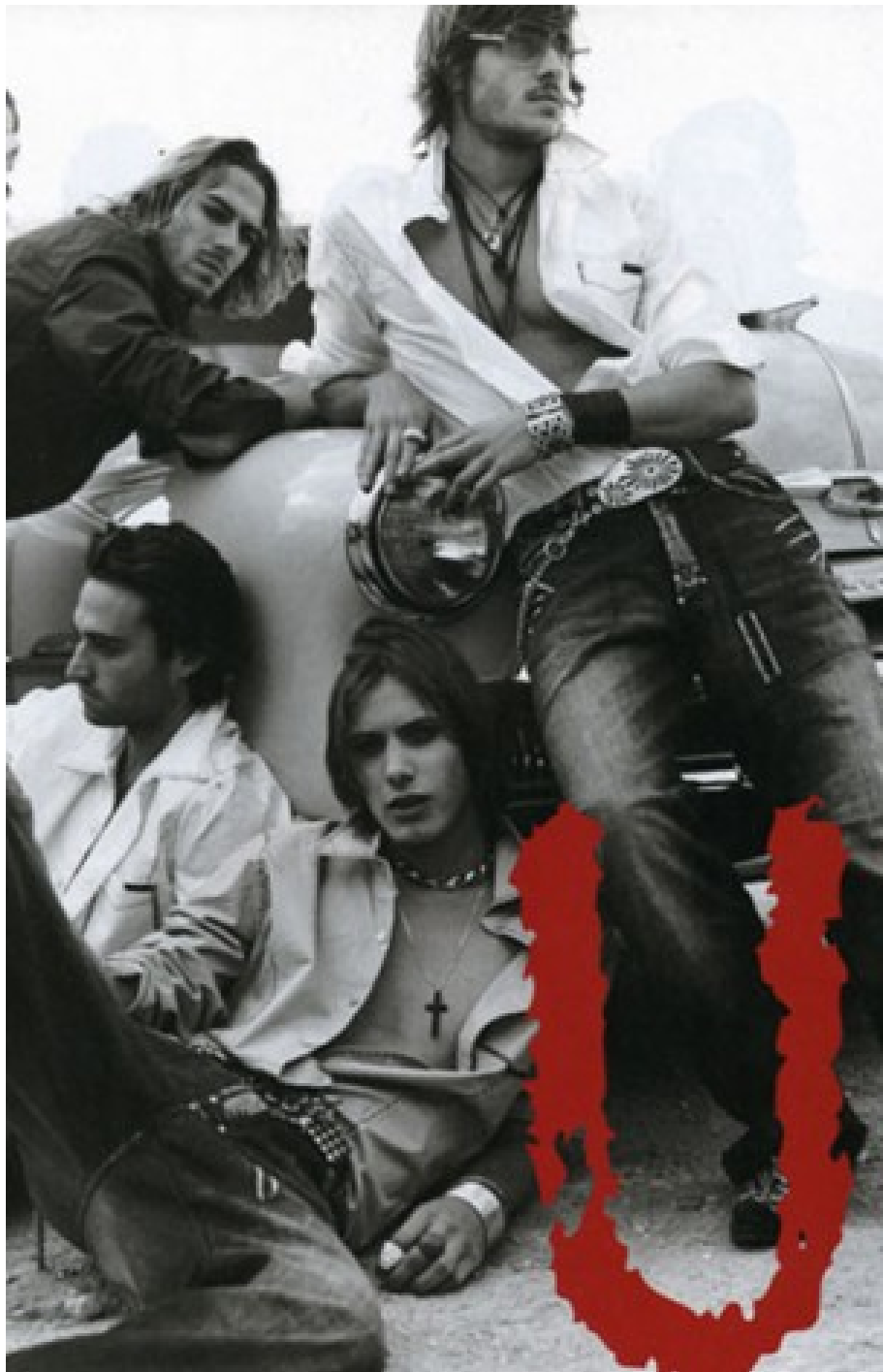
Eye Colour:

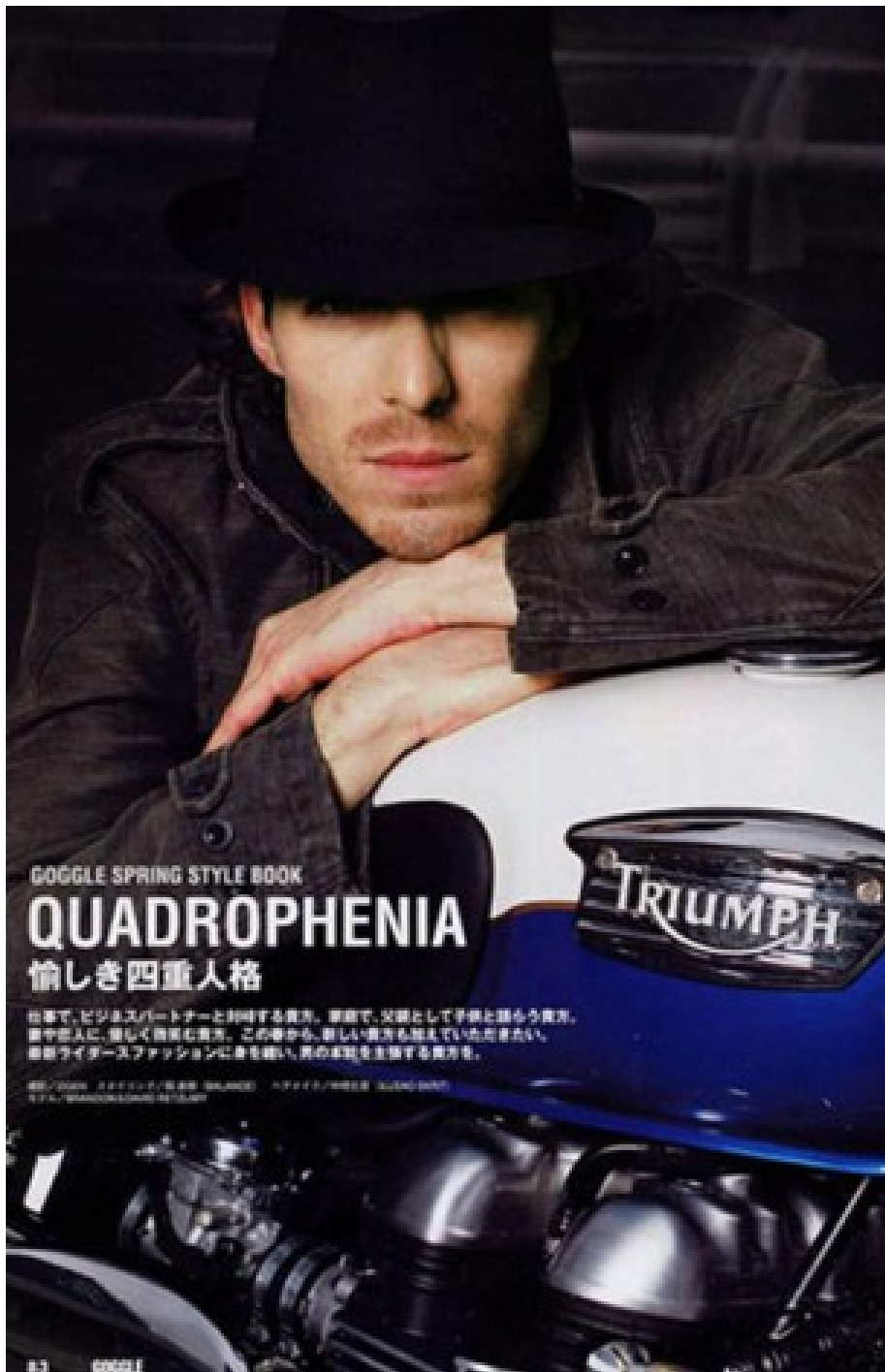


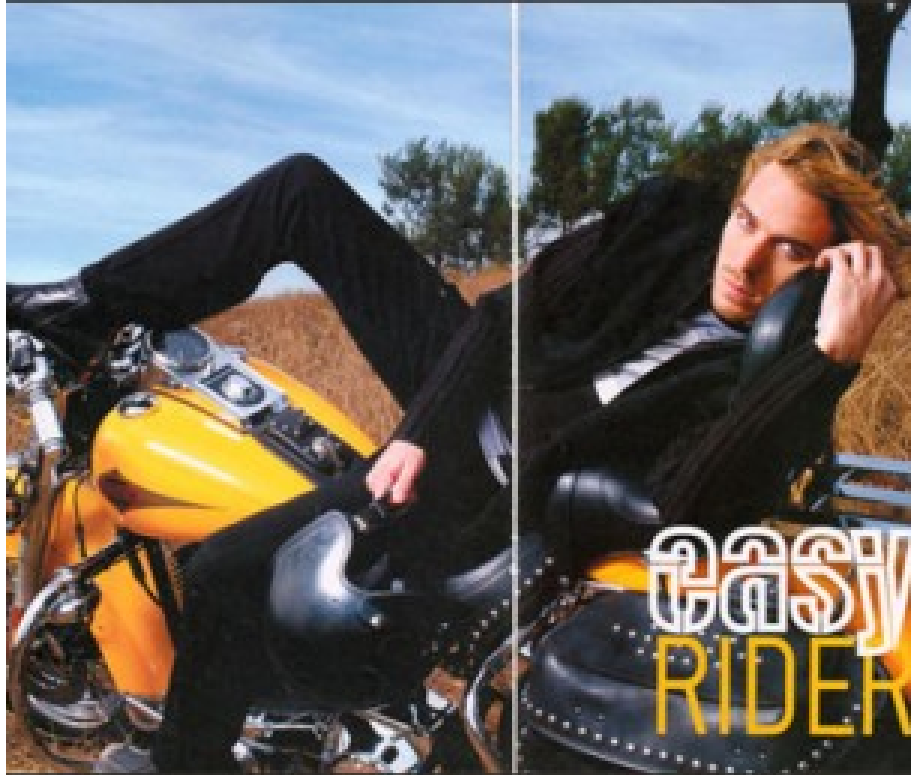
New Model -70 Vouliagmenis Ave – Argyroupoli, Athens 16452
T : +302109966234, E : models@newmodel.gr , S : newmodel.gr, FB : NewModel Agency, I : new_model_agency











**EASY
RIDER**



i pantaloni larghi

RE STILI PER IL GIORNO

collezioni autunno inverno 2006-2007. • **CREATIVO** A sinistra. Abito gessato con giacca (99 euro) e pantaloni (59,90 euro). Tutto H&M, taglie dalla 44 alla 50. Camicia (Massimo Falaschi, 132 euro, taglie dalla S alla XL). Cravatta Etro. Cintura nera. Scarpe Fratelli Rossetti. • **SPORTIVO** Al centro. Abito di velluto misto (Pina Uomo, prezzo su richiesta) con bottoni (Sagitta, 100 euro, taglie dalla S alla XL). Cintura con fibbia quadrata Fratelli Rossetti. Mocassini Nero di ... • **CLASSICO** A destra. Abito di lana gessata a doppiopetto (Tomboini, 700 euro, taglie dalla 46 alla 56). Camicia dal classico (Del Sena, 130 euro circa, taglie dalla S alla L). Cravatta regimental Brookfield. Scarpe Armandi Arcangeli.





